



Комитет по земельным ресурсам и землеустройству  
г. Новосибирска

Сведения об учете части объекта недвижимости

11.09.2007 г.

№     

адрес (местоположение): Новосибирская обл., г.Новосибирск,  
ул.Большевикская, д.151

наименование: помещения

назначение: нежилые

характеристика:

(общая площадь: 434.20 кв.м)

общая (полезная) площадь: - (жилая площадь: -)

этаж: подвал

номера на поэтажном плане: 1-29

технический документ: Выписка из ЕГРОКС N 50013 125304

выдан 10.05.2007г. Новосибирский филиал ФГУП "Ростехинвентаризация"

инвентарный номер: 50:401:379:007008600:0001:20005

(реестровый номер: -) литер: V

(документ составлен по состоянию на 20.04.2007г.)

КАДАСТРОВЫЙ НОМЕР: 54:35:074275:23:01:30

Предыдущий кадастровый номер:

Примечание:

Председатель

Селезнев В.Б.



А.В. Кондратьев

**ФЕДЕРАЛЬНОЕ АГЕНТСТВО КАДАСТРА ОБЪЕКТОВ НЕДВИЖИМОСТИ**

ФЕДЕРАЛЬНОЕ ГОСУДАРСТВЕННОЕ УНИТАРНОЕ ПРЕДПРИЯТИЕ  
"РОССИЙСКИЙ ГОСУДАРСТВЕННЫЙ ЦЕНТР ИНВЕНТАРИЗАЦИИ И УЧЕТА ОБЪЕКТОВ НЕДВИЖИМОСТИ"  
**НОВОСИБИРСКИЙ ФИЛИАЛ ФГУП "РОСТЕХИНВЕНТАРИЗАЦИЯ"**

630099 г. Новосибирск 99, ул. Трудовая, 3 тел. 22-44-88

**ВЫПИСКА**

из единого государственного реестра объектов капитального строительства

10 мая 2007г.

По результатам обследования в натуре от 20 апреля 2007г.

25 июля 2001г.

Настоящая выписка выдана Департаменту земельных и имущественных отношений г.Новосибирска

(фамилия, имя, отчество физического лица или полное наименование юридического лица)

Инвентарный номер объекта 50 : 401 : 379 : 007008600 : 0001 : 20005

Прежний инвентарный номер 50 : 401 : 001 : 002232170 : 0001 : 20005

Кадастровый номер 54 : 35 : 074275 : 23 : 50 : 401 : 379 : 007008600 : 0001 : 20005

Местоположение (адрес) объекта г. Новосибирск

ул. Большевикская дом № 151

**Состав, основные характеристики, техническое состояние, оценка объекта**

Литера на плане	Наименование объекта (строение, помещение, сооружение)	Инвентаризационная стоимость с учетом износа в ценах 2007 г.	Материал стен	% износа	Площадь помещения м <sup>2</sup>	Примечание
V	Помещение магазина в подвале и на 1-м этаже 5-этажного жилого дома с подвалом	-	кирпичные	32	1202,7	Изменение площади помещения на 14,4 м <sup>2</sup> за счет уточнения размеров
<b>Итого :</b>		-			1202,7	

сумма процентов

В том числе составляющие объекта, разрешение на возведение которых, либо акт приемки в эксплуатацию на которые не предъявлены

	<b>Итого :</b>					

сумма процентов

**Сведения о принадлежности**

№ п/п	Наименование собственника (владельца)	Доля в праве	Основания принадлежности
1.	Общество с ограниченной ответственностью "ДЕНАН"	769,4 м <sup>2</sup>	Свидетельство о государственной регистрации права от 31.08.2001г. 54-АВ 018936
2.	ГОРОД НОВОСИБИРСК	419,8 м <sup>2</sup>	Свидетельство о государственной регистрации права от 14.07.2005г. 54-АВ 601087

Сведения о наличии или отсутствии запрещения или ареста на объект запрещения нет

Уполномоченное лицо ФГУП "Ростехинвентаризация"

Исполнитель Криштофович С.И.

Дузицкое С.А.



## Экспликация

к поэтажному плану здания (строения), расположенного по адресу  
Новосибирская обл., г. Новосибирск, Октябрьский р-н

( субъект РФ, административный район, город, поселок и т.п. )

улица (переулок)

ул. Большевицкая

№

151

Дата записи и литер по плану	Этаж	Номер по плану	Назначение частей помещения	Формула подсчета площади по внутреннему обмеру	Площадь помещений, м <sup>2</sup>	Высота помещений по внутреннему обмеру, м	Самовольно возведенная или реконструированная площадь, м <sup>2</sup>
					Торговое		
1	2	3	4	5	6	7	8
7,20/04/2007							
	Подвал	1	Подсобное	$3.25 \times 3.70$	12,0	2,45	
		2	Подсобное	$1.70 \times 1.40 - 0.51 \times 0.12$	2,3		
		3	Коридор	$1.70 \times 1.80$	3,1		
		4	Лестничная клетка	$2.18 \times 5.60 - 0.40 \times 3.42 + 2.18 \times 2.60$	16,5		
		5	Коридор	$67.71 \times 1.50 + 3.98 \times 3.13 + 1.50 \times 3.32 + 2.52 \times 1.63 - 0.12 \times 0.65 + 0.38 \times 0.50 + 0.40 \times 0.51 - 0.12 \times 0.66 - 0.12 \times 0.67 + 0.20 \times 0.52 - 11.74 \times 0.10 + 0.22 \times 1.91$	122,6		
		6	Подсобное	$4.80 \times 3.95$	19,0		
		7	Подсобное	$8.73 \times 4.00 - 0.66 \times 0.30$	34,7		
		8	Коридор	$1.49 \times 1.35$	2,0		
		9	Подсобное	$3.92 \times 7.41 - 0.66 \times 0.40$	28,8		
		10	Коридор	$1.61 \times 1.41$	2,3		
		11	Коридор	$12.56 \times 0.71 + 3.84 \times 2.20 - 1.28 \times 0.38 + 2.20 \times 3.83 - 1.28 \times 0.40$	24,8		
		12	Холодильная камера	$5.80 \times 2.72$	15,8		
		13	Коридор	$1.40 \times 2.33$	3,3		
		14	Подсобное	$2.55 \times 1.38$	3,5		
		15	Подсобное	$4.37 \times 2.60$	11,4		
		16	Коридор	$1.37 \times 1.40$	1,9		
		17	Холодильная камера	$5.82 \times 2.72$	15,8		
		18	Коридор	$1.55 \times 1.40$	2,2		
		19	Коридор	$14.16 \times 0.74 + 2.52 \times 3.09 - 0.66 \times 0.30$	18,1		
		20	Холодильная камера	$2.80 \times 4.60$	12,9		
		21	Коридор	$1.35 \times 3.15$	4,3		
		22	Холодильная камера	$4.68 \times 2.80$	13,1		
		23	Коридор	$1.90 \times 3.57$	6,8		
		24	Коридор	$1.46 \times 1.40$	2,0		
		25	Подсобное	$2.85 \times 4.35$	12,4		
		26	Коридор	$6.30 \times 0.77 + 1.68 \times 1.60$	7,5		

Примечание: Надписание наименования пустой ячейки производится при заполнении экспликации по назначению помещения.

Дата записи и литер по плану	Этаж	Номер по плану	Назначение частей помещения	Формула подсчета площади по внутреннему обмеру	Площадь помещений, м <sup>2</sup>	Высота помещений по внутреннему обмеру, м	Самовольно возведенная или реконструированная площадь, м <sup>2</sup>	Улиц:
					Торговое			
1	2	3	4	5	6	8	9	
V, 20/04/2007								
	Подвал	27	Подсобное	$3.06 \times 3.14$	9,6	2,45		
		28	Подсобное	$2.32 \times 3.14$	7,3			
		29	Лестничная клетка	$5.64 \times 2.26 - 0.25 \times 2.00 + 2.26 \times 2.64$	18,2			
				Итого по подвалу:	434,2			
	1	1	Кабинет	$5.53 \times 3.29$	18,2	3,15		
		2	Лестничная клетка	$3.00 \times 1.01$	3,0			
		3	Умывальник	$1.70 \times 1.00$	1,7			
		4	Туалет	$1.30 \times 1.00$	1,3			
		5	Тамбур	$1.55 \times 0.80$	1,2			
		6	Коридор	$6.97 \times 1.60$	11,2			
		7	Кабинет	$2.47 \times 3.83$	9,5			
		8	Кабинет	$2.85 \times 3.82$	10,9			
		9	Кабинет	$2.50 \times 3.83$	9,6			
		10	Кабинет	$3.33 \times 2.46$	8,2			
		11	Подъемник	$1.30 \times 0.75$	1,0			
		12	Зал торговый	$16.35 \times 5.40 - 2.60 \times 3.50 - 0.80 \times 1.30 \times 2 + 12.46 \times 0.55 + 33.88 \times 6.95 - 0.40 \times 0.40 \times 8 - 1.25 \times 2.80 - 1.00 \times 2.60 + 11.20 \times 5.95 - 0.40 \times 0.55 \times 3 - 0.85 \times 0.55 - 2.70 \times 0.95 - 2.73 \times 1.30 - 0.17 \times 0.40 \times 4 - 0.13 \times 0.40 \times 4 - 0.81 \times 2.67$	368,8			
		13	Подъемник	$1.30 \times 0.75$	1,0			
		14	Подъемник	$1.30 \times 0.75$	1,0			
		15	Тамбур	$1.21 \times 2.75 - 0.24 \times 0.30 \times 2$	3,2			
		16	Тамбур	$2.60 \times 1.27 - 0.42 \times 0.24 - 0.30 \times 0.24$	3,1			
		17	Зал торговый		56,0			
		18	Подсобное	$2.40 \times 5.70 - 1.59 \times 0.81$	12,4			
		19	Зал торговый		28,7			
		20	Зал торговый	$12.90 \times 7.76 - 0.40 \times 0.40 \times 2 - 2.73 \times 1.33 - 0.10 \times 0.40 \times 2 - 2.16 \times 0.95$	94,0			
		21	Тамбур	$1.28 \times 2.69 - 0.42 \times 0.24 - 0.25 \times 0.24$	3,3			
		22	Подсобное		19,7			
		23	Подсобное	$2.44 \times 3.85$	9,4			
		24	Коридор	$1.60 \times 6.90$	11,0			
		25	Тамбур		1,7			
		26	Подсобное		18,2			
		27	Лестничная клетка	$3.00 \times 1.01$	3,0			
		28	Умывальная		1,7			
		29	Туалет		1,3			
		30	Подъемник		1,0			

Примечание: Надписание наименования пустой ячейки производится при заполнении экспликации по назначению помещения.

Примеч

# Экспликация

к поэтажному плану здания (строения), расположенного по адресу  
Новосибирская обл., г.Новосибирск, Октябрьский р-н

( субъект РФ, административный район, город, поселок и т.п. )

улица (переулок)

ул. Большевистская

№

151

Самовольно  
возведенная или  
реконструированная  
площадь, м<sup>2</sup>

9

Дата записи в  
литер по плану

Этаж

Номер по плану

Назначение частей  
помещения

Формула подсчета  
площади по внутреннему обмеру

Площадь  
помещений, м<sup>2</sup>

Торговое

Высота помещений по  
внутреннему обмеру, м

Самовольно  
возведенная или  
реконструированная  
площадь, м<sup>2</sup>

1

2

3

4

5

6

7

8

1,20/04/2007

1

31

Подъемник

1,0

3,15

32

Подсобное

20,5

33

Подсобное

32,7

Итого по 1 этажу:

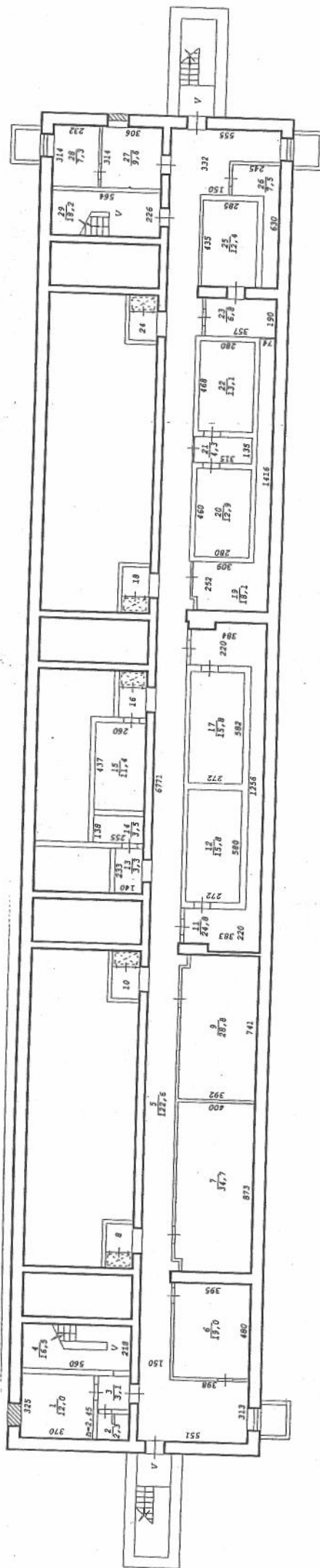
768,5

Итого по V:

1202,7

Примечание: Надписание наименования пустой ячейки производится при заполнении экспликации по назначению помещения.

Подвал



Новосибирский филиал ФГУП "Ростехинвентаризация"		М1:200
Лист № 1	Постельный план на строение лит. V	
Дата 20.04.07	ул. <u>Большевистская</u> № <u>151</u> г. Новосибирск	Исполнитель Ст. техник Болдырина Н.Б.
		Ф.И.О.

Составлен по состоянию